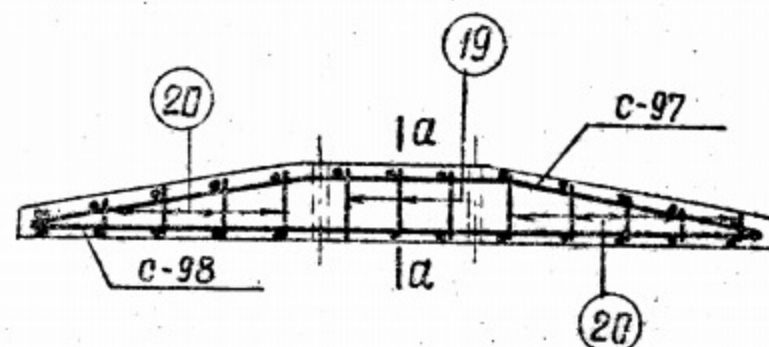
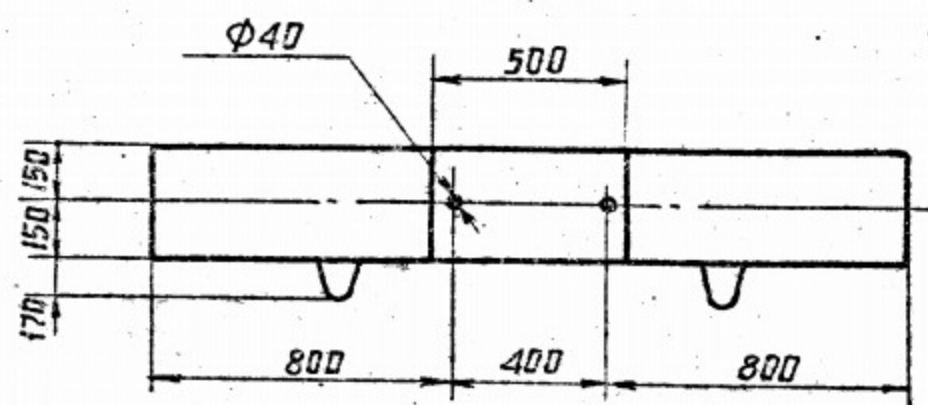
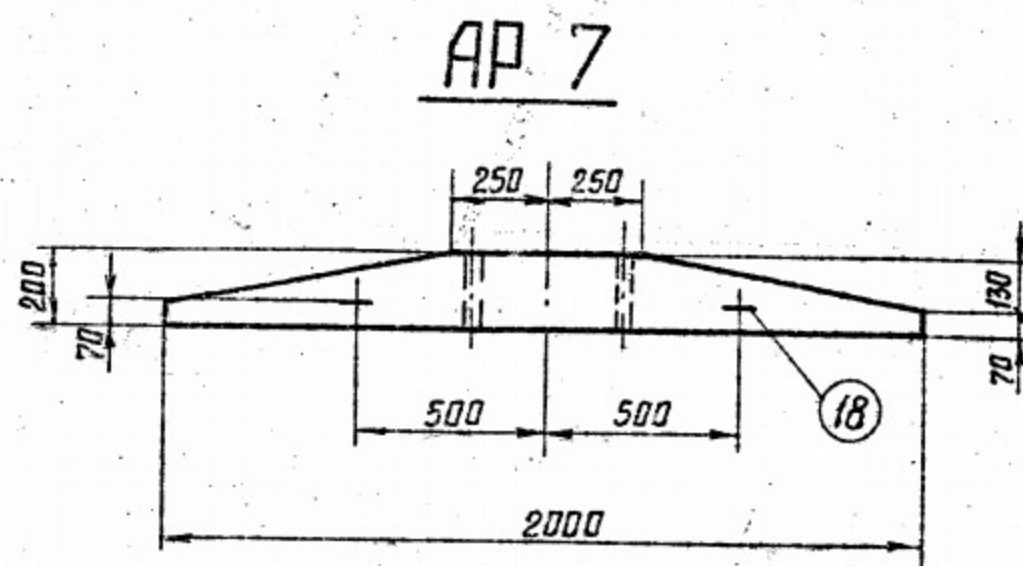
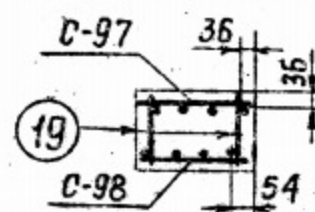


Чертёж ригеля АР-7 с размерами



Сечение а-а



Ведомость марок и нн листов

25

Наименов. марок	к-во	Вес в кг		Н листа	Примечание
		1 шт	всего		
С-97	1	8	8	КЖ-24	
С-98	1	8	8	КЖ-24	
Деталь. спереди.	18	2	1	2	КЖ-77
	19	6	0.03	—	КЖ-77
	20	20	0.02	—	КЖ-77

Выборка стали на арматуру, закладные детали и анкерные болты на 1 ригель

Наименов. элемента	Арматура								Закладные детали			Анкеры болты		Общий вес кг
	Класс А-I				Класс А-III			Класс А-I Марка В ст 3сп		Марка В ст 3		Марка В ст 3		
	Ф6АI	—	—	—	Ф12АIII	—	—	Ф12АI	—	—	—	—	—	
АР7	2	—	—	—	14	—	—	2	—	—	—	—	—	18

Расход материалов на 1 ригель

Наименов. элемента	Бетон		Сталь кс						Содер- жание арма- туры кг/м³	Вес эле-мента т
	Мар- ка	Кол- во м³	Арматура			Закладные детали		Анкеры, болты		
			Класс А-I	Класс А-III	Класс А-I Марка ВСтЗсп	Класс А-III	Марка ВСтЗ	Марка ВСтЗ		
АР7	200	0.091	2	14	2	—	—	—	198	0.23

Примечание:

1. Общие примечания смотри листы 2-3.

ТК

1975г

Ригель АР7

Серия
3.407-115

Выпуск
5

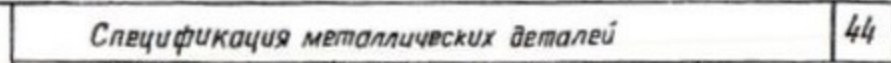
Лист
КЖ-17

7271ТМ-У-25

И. Куринский
С. Спец.
Э. Инж. пр.
Руковод. гр.
Штин
Соколов
Иванова

С. В. Золотухин
отделение
Г. Ленинград

Север-Западное
отделение
г. Ленинград



Примечания: 1. Общие примечания смотри листы
П. 11П 2. Марки кр-7 и кр-9 оцинкованы

