



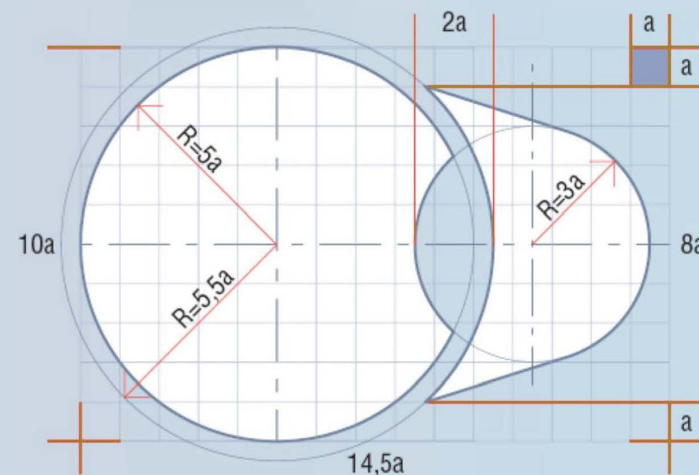
**Альбом корпоративной спецодежды
для работников АО «Каспийский Трубопроводный Консорциум-К» 2022**

Фирменный знак и логотип имеют множество взаимосвязанных параметров: высота букв, размер знака, расстояние между элементами.

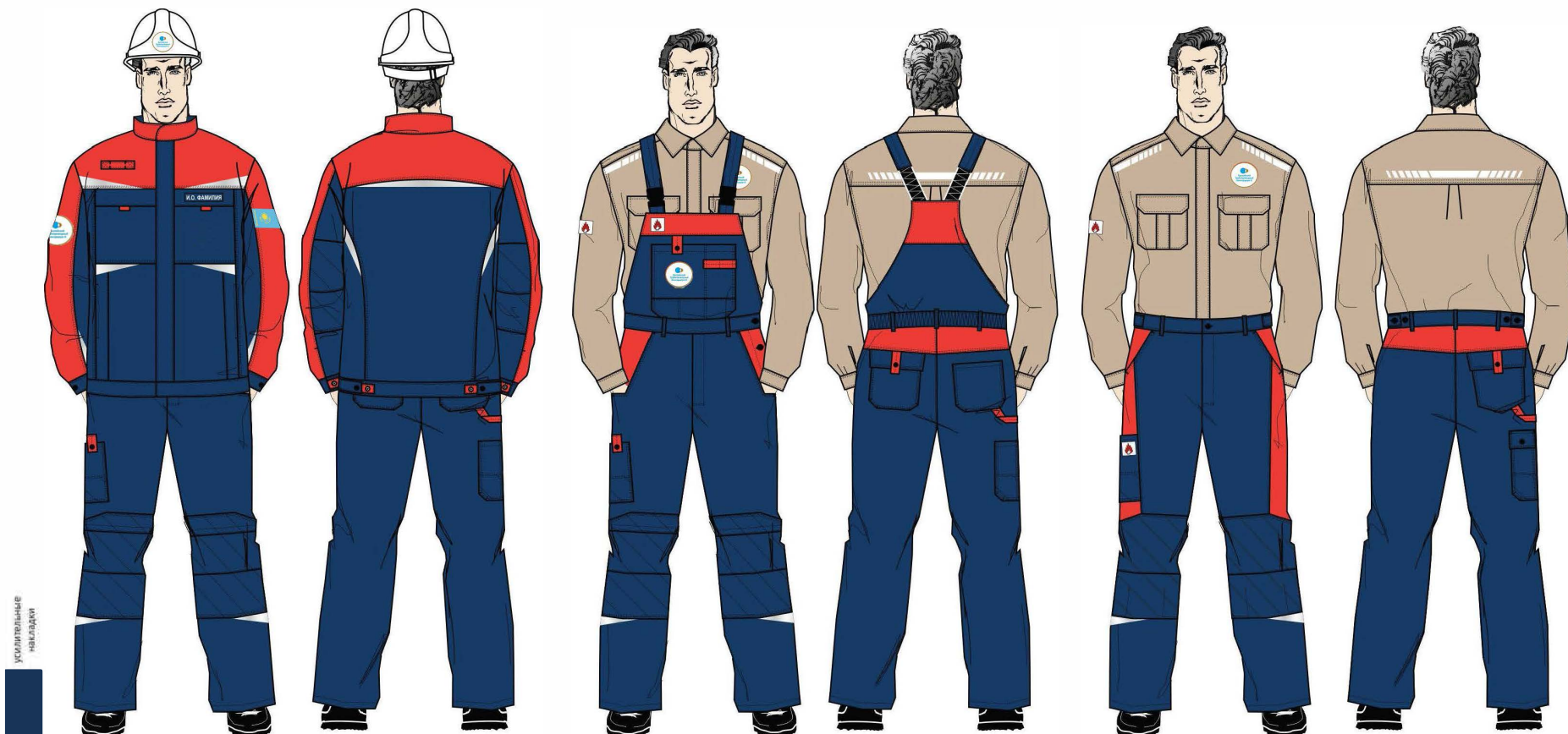
Соотношения этих параметров задают четкую зависимость между размерами знака и логотипа, изменять которые недопустимо.

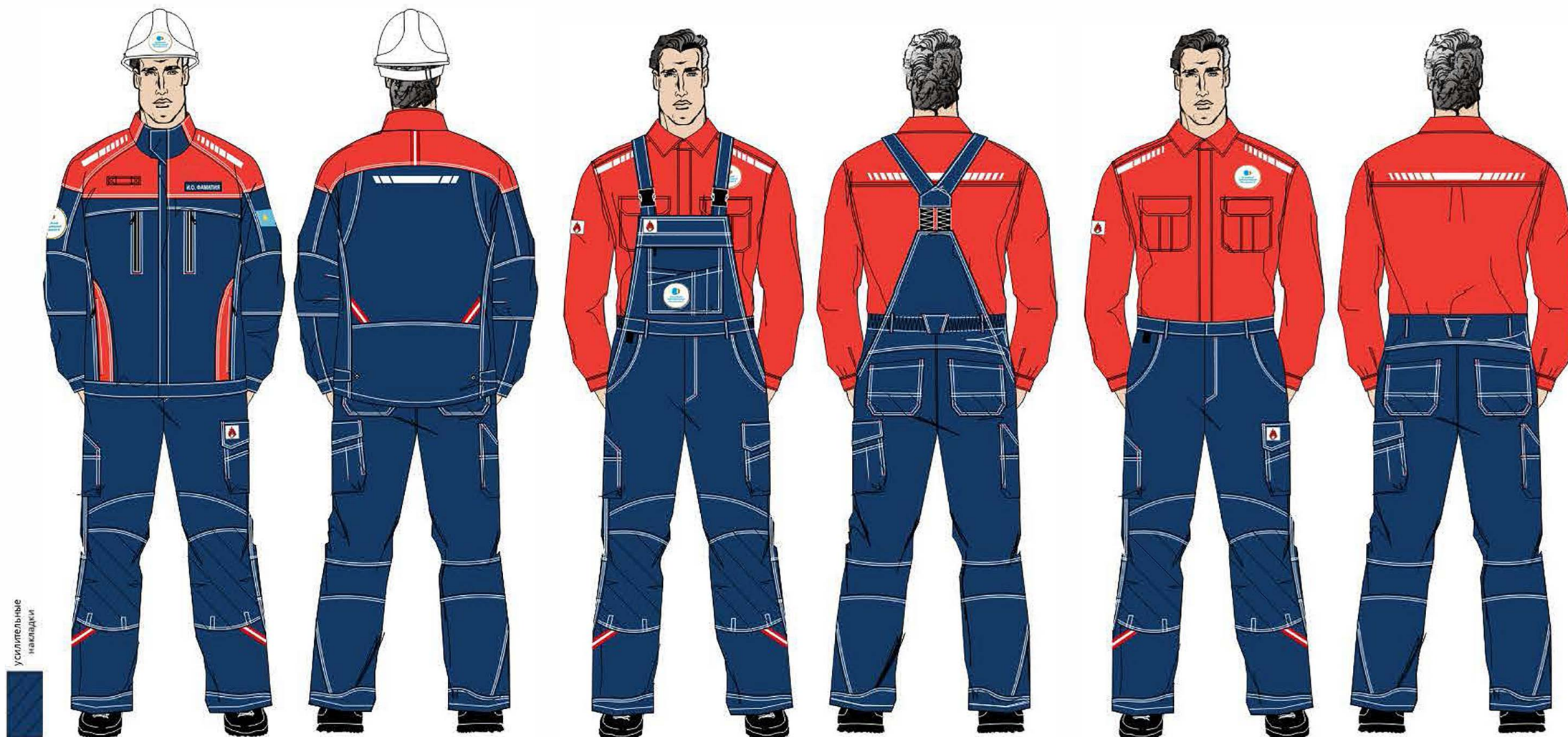
Соотношения размеров:

- a — модуль
- $10a$ — высота знака
- $14,5a$ — ширина знака
- $5a$ — радиус большой окружности
- $3a$ — радиус малой окружности
- $8a$ — высота правого элемента
- $5,5a$ — большой радиус правого элемента
- $2a$ — расстояние между малой дугой левого элемента и большой дугой правого элемента

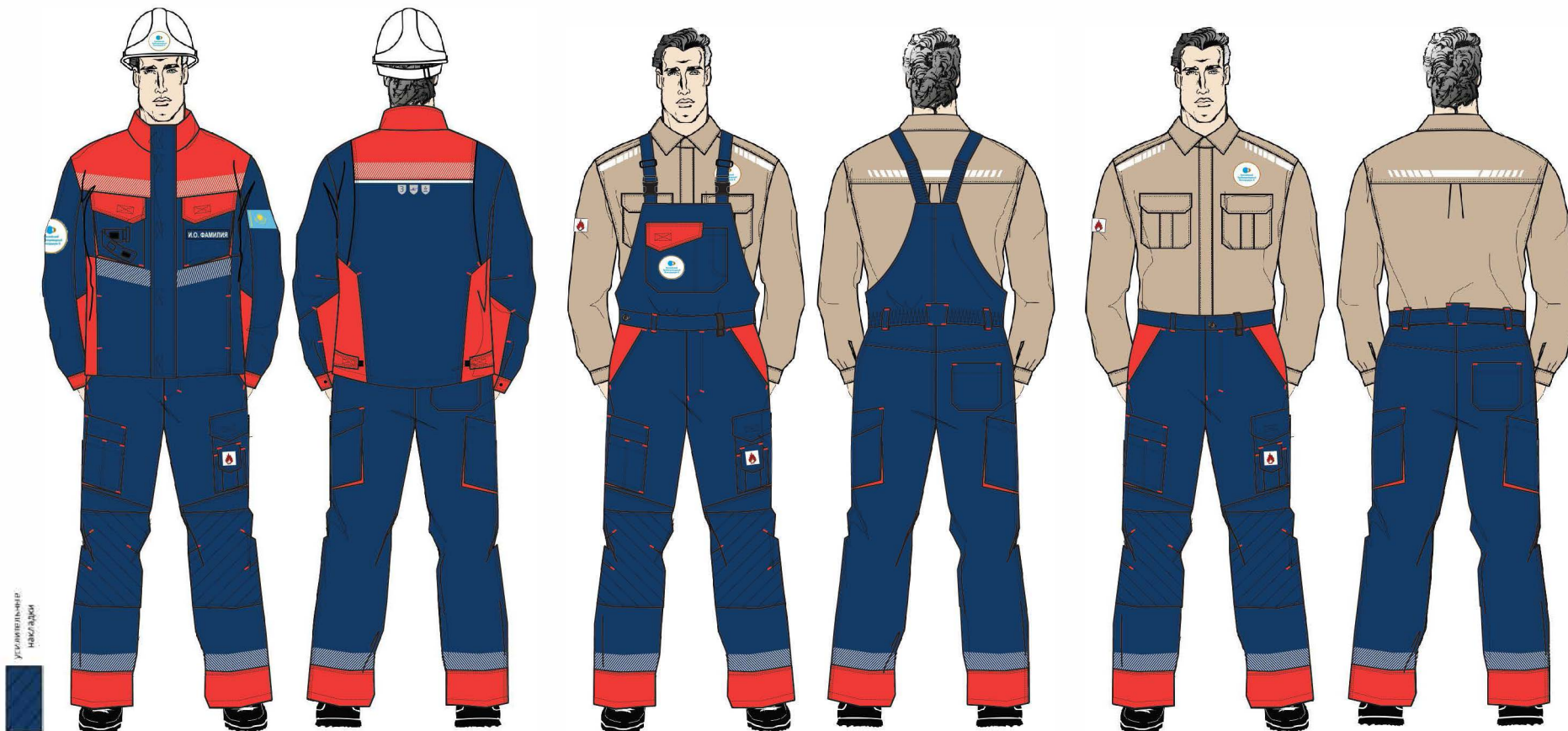


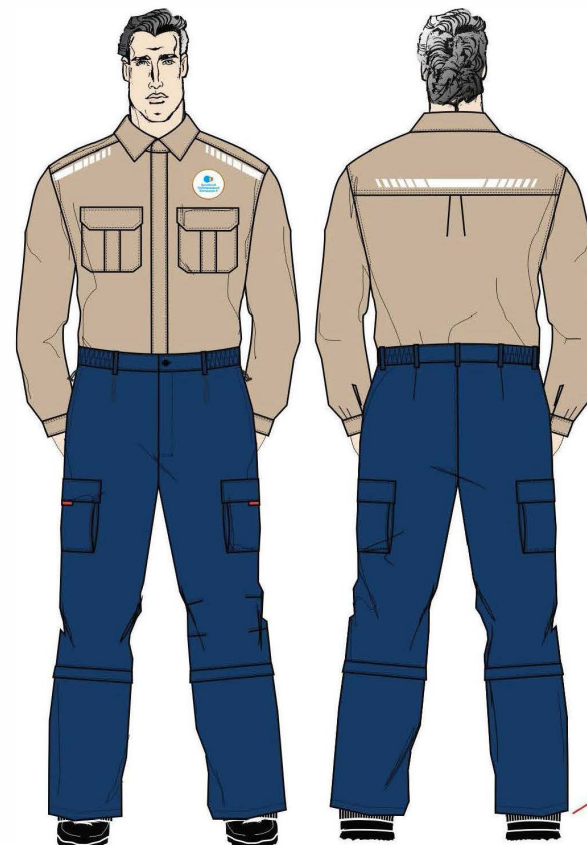
Размеры, цветовые решения фирменного знака, шрифты принимаются в соответствии с требованиями “Руководства по фирменному стилю “Каспийский трубопроводный консорциум”





усиленные
накладки





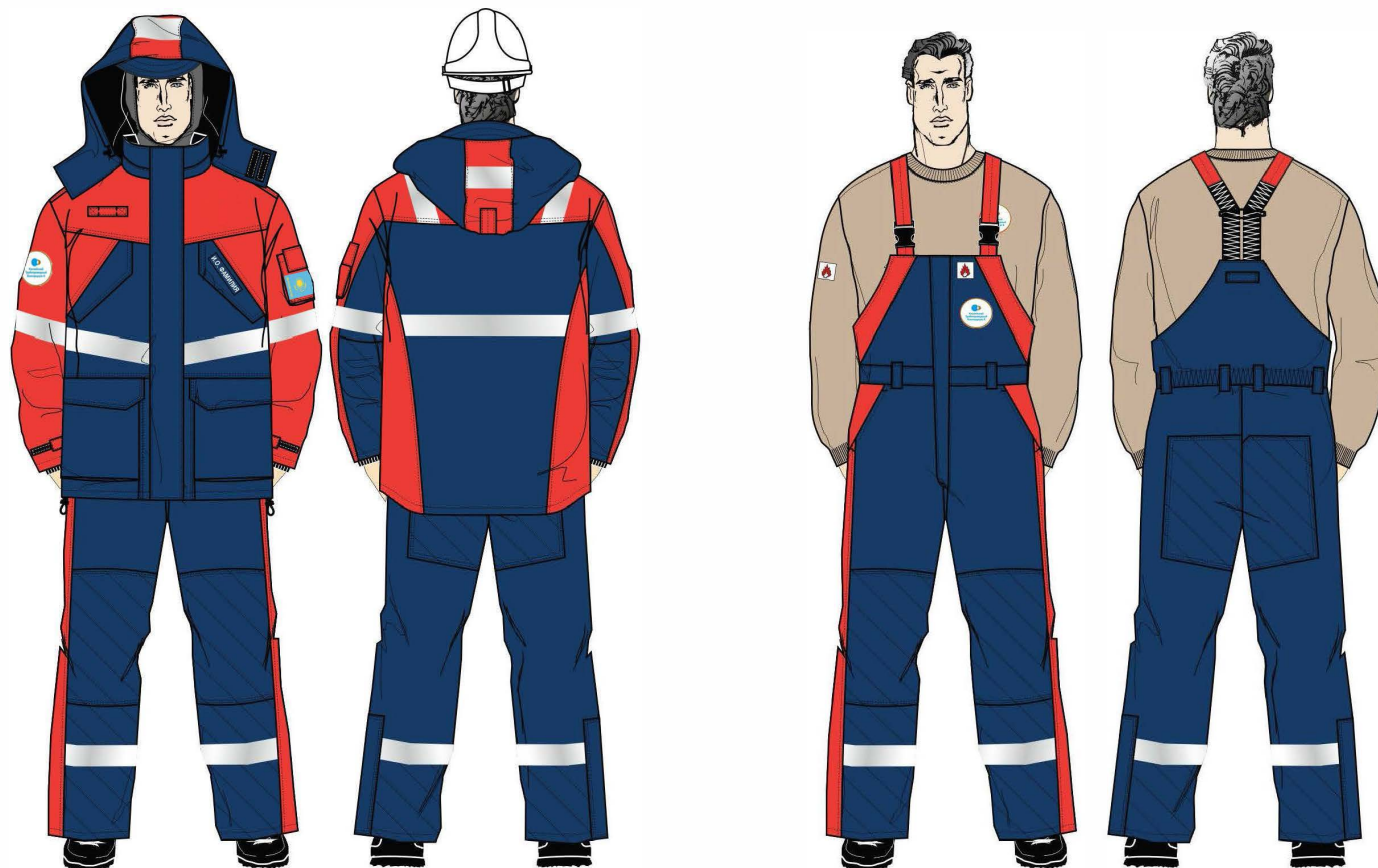
Внутренний
трикотажный
напульсник

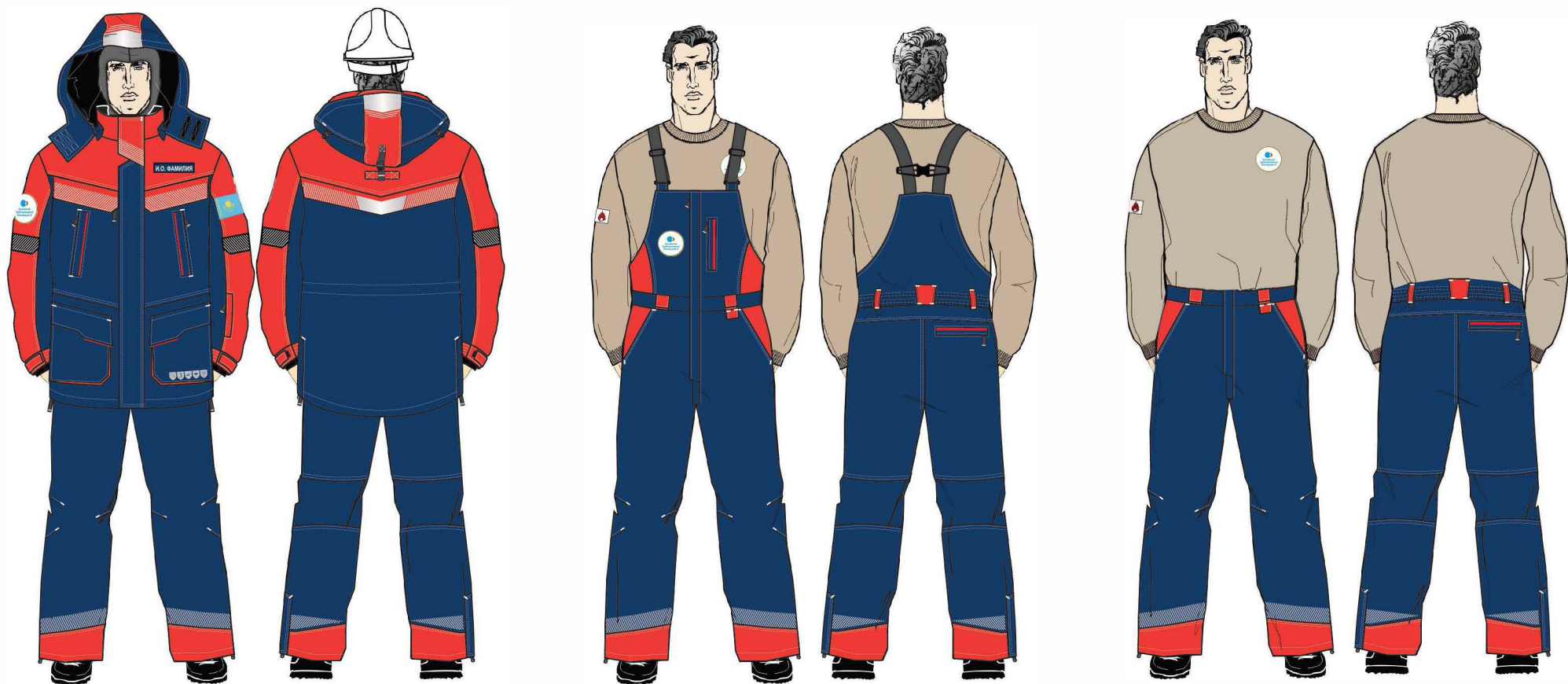
А



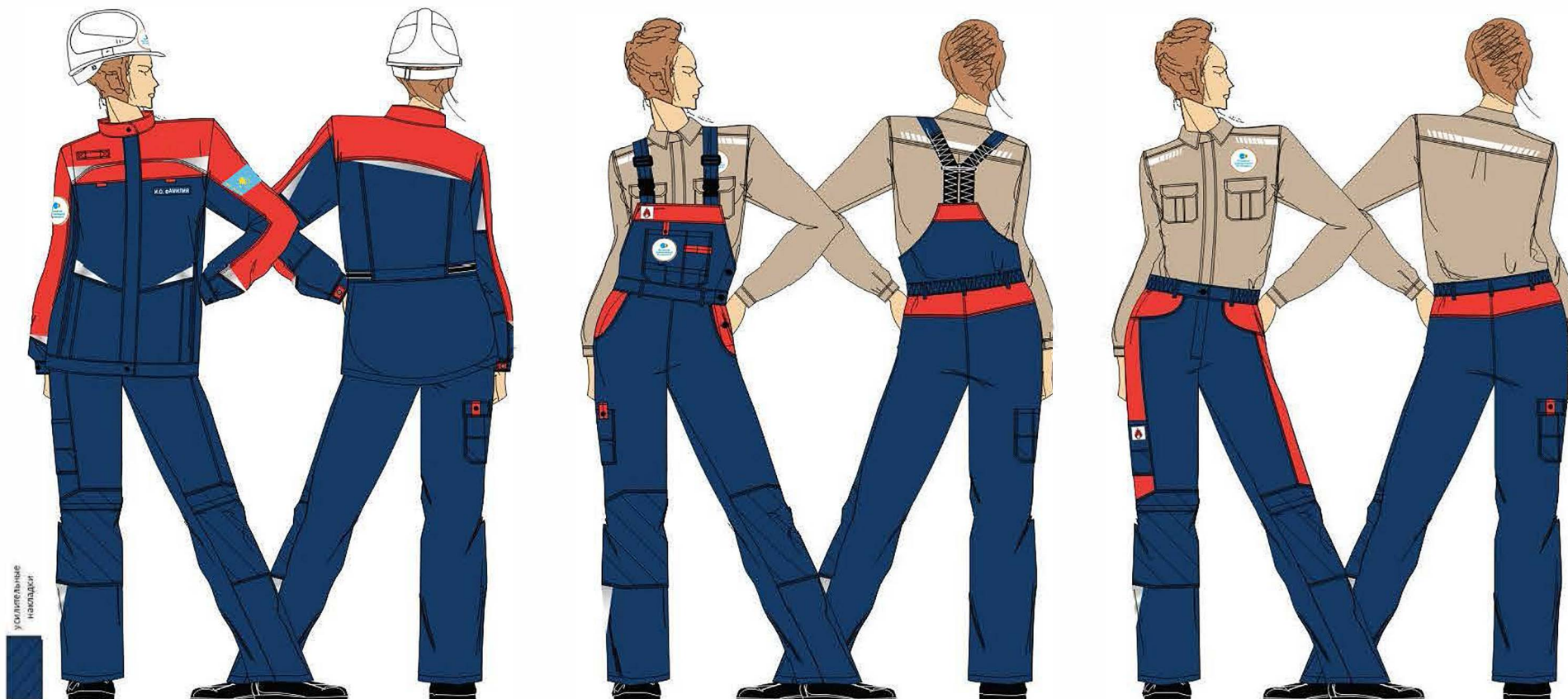
Б



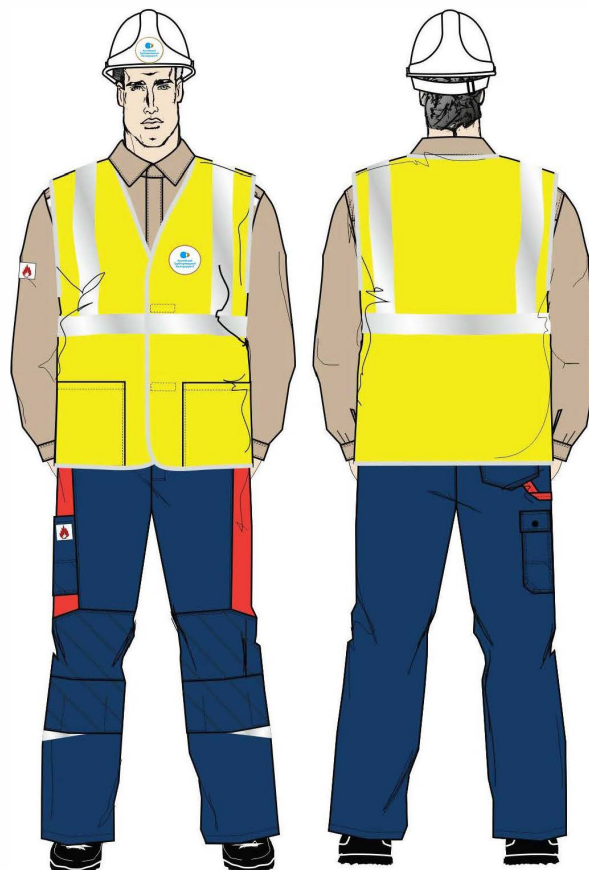














Логотип КТК-К

Цвета по шкале Pantone:

Небесно-голубой
C100 M1 Y14 K6

Золотой
C32 M38 Y69 K30

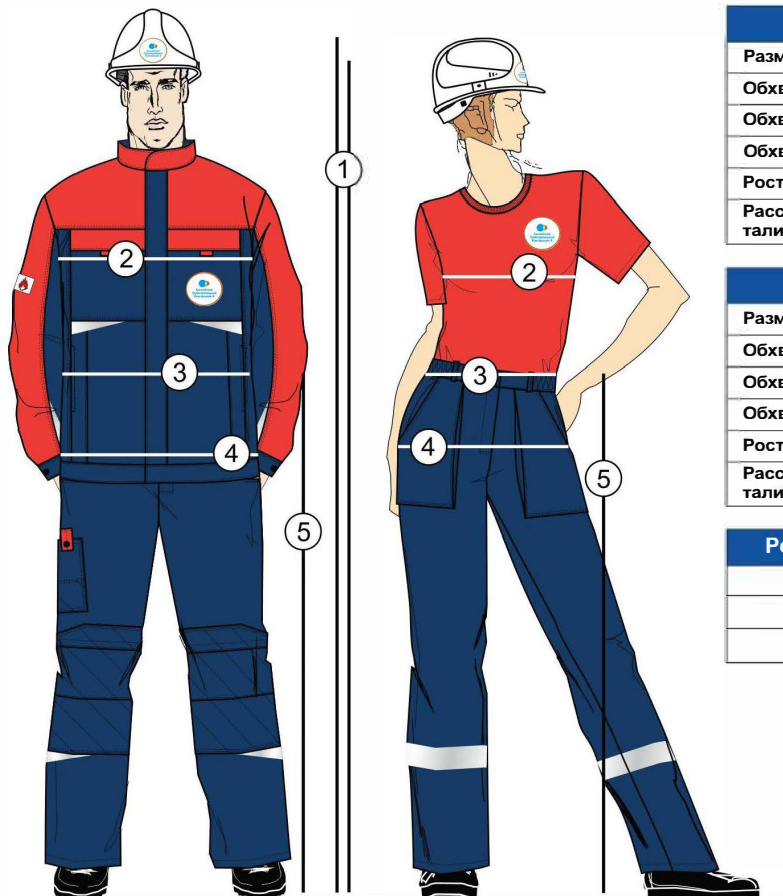
Pantone White

Шрифт Helios Bold



Размер большого логотипа - 70 мм в диаметре, малого логотипа - 50 мм в диаметре.
Метод нанесения логотипов на спецодежду - вышивка на крае или вышитый шеврон.
Допускается изменять метод нанесения и размер логотипов - по согласованию с Потребителем.

Основные размерные признаки типовых фигур



Основные признаки типовых фигур мужчин									
Размер	88/92		96/100		104/108		112/116		120/124
Обхват груди, см	87 – 94		95 – 102		103 – 110		111 – 118		119 – 126
Обхват талии, см	77 – 84		85 – 92		93 – 100		101 – 108		109 – 116
Обхват бедер, см	89 – 96		97 – 104		105 – 112		113 – 120		121 – 128
Рост, см	170/176	182/188	170/176	182/188	170/176	182/188	170/176	182/188	170/176
Расстояние от линии талии до пола, см	106 – 110	115 – 120	106 – 110	115 – 120	106 – 110	115 – 120	106 – 110	115 – 120	106 – 110

Основные признаки типовых фигур женщин									
Размер	88/92		96/100		104/108		112/116		120/124
Обхват груди, см	87 – 94		95 – 102		103 – 110		111 – 118		119 – 126
Обхват талии, см	64 – 72		73 – 81		82 – 90		91 – 99		100 – 108
Обхват бедер, см	94 – 100		102 – 108		110 – 116		118 – 124		126 – 132
Рост, см	158/164	170/176	158/164	170/176	158/164	170/176	158/164	170/176	158/164
Расстояние от линии талии до пола, см	101 – 106	110 – 115	101 – 106	110 – 115	101 – 106	110 – 115	101 – 106	110 – 115	101 – 106

Рост типовой фигуры человека	Интервал роста человека
158 – 164	От 155 до 167 см
170 – 176	От 168 до 179 см
182 – 188	От 180 до 191 см

- 1 - Рост, см
- 2 - Обхват груди, см
- 3 - Обхват талии, см
- 4 - Обхват бедер, см
- 5 - Расстояние до линии талии, см

Размеры костюмов летних и зимних мужских должны соответствовать росту и обхвату груди типовой фигуры человека, указанных в таблице 1 и 2

Таблица 1

Размер	
Рост типовой фигуры человека, см	Интервал роста человека, см
158, 164	От 155,0 до 167,0 включительно
170, 176	От 167,0 до 179,0 включительно
182, 188	Св. 179,0 до 191,0

Таблица 2

Размер	
Обхват груди типовой фигуры человека, см	Интервал обхвата груди человека, см
88, 92	От 86,0 до 94,0 включительно
96, 100	Св. 94,0 до 102,0 включительно
104, 108	Св. 102,0 до 110,0 включительно
112, 116	Св. 110,0 до 118,0 включительно
120, 124	Св. 118,0 до 126 включительно

Примечание:

Костюмы летние мужские на типовые фигуры человека размеров больше или меньше указанных в таблицах 1 и 2, должны изготавливаться по требованию потребителя.

Размеры средств индивидуальной защиты женских должны соответствовать росту и обхвату груди типовой фигуры человека, указанным в таблице 1 и 2

Таблица 1

Размер	
Рост типовой фигуры человека, см	Интервал роста человека, см
146, 152	От 143,0 до 155,0 включительно
158, 164	От 155,0 до 167,0 включительно
170, 176	Св. 167,0 до 179,0

Таблица 2

Размер	
Обхват груди типовой фигуры человека, см	Интервал обхвата груди человека, см
88, 92	От 86,0 до 94,0 включительно
96, 100	Св. 94,0 до 102,0 включительно
104, 108	Св. 102,0 до 110,0 включительно
112, 116	Св. 110,0 до 118,0 включительно
120, 124	Св. 118,0 до 126 включительно

Примечание:

Средства индивидуальной защиты женские на типовые фигуры человека размеров больше или меньше указанных в таблицах 1 и 2, должны изготавливаться по требованию потребителя.