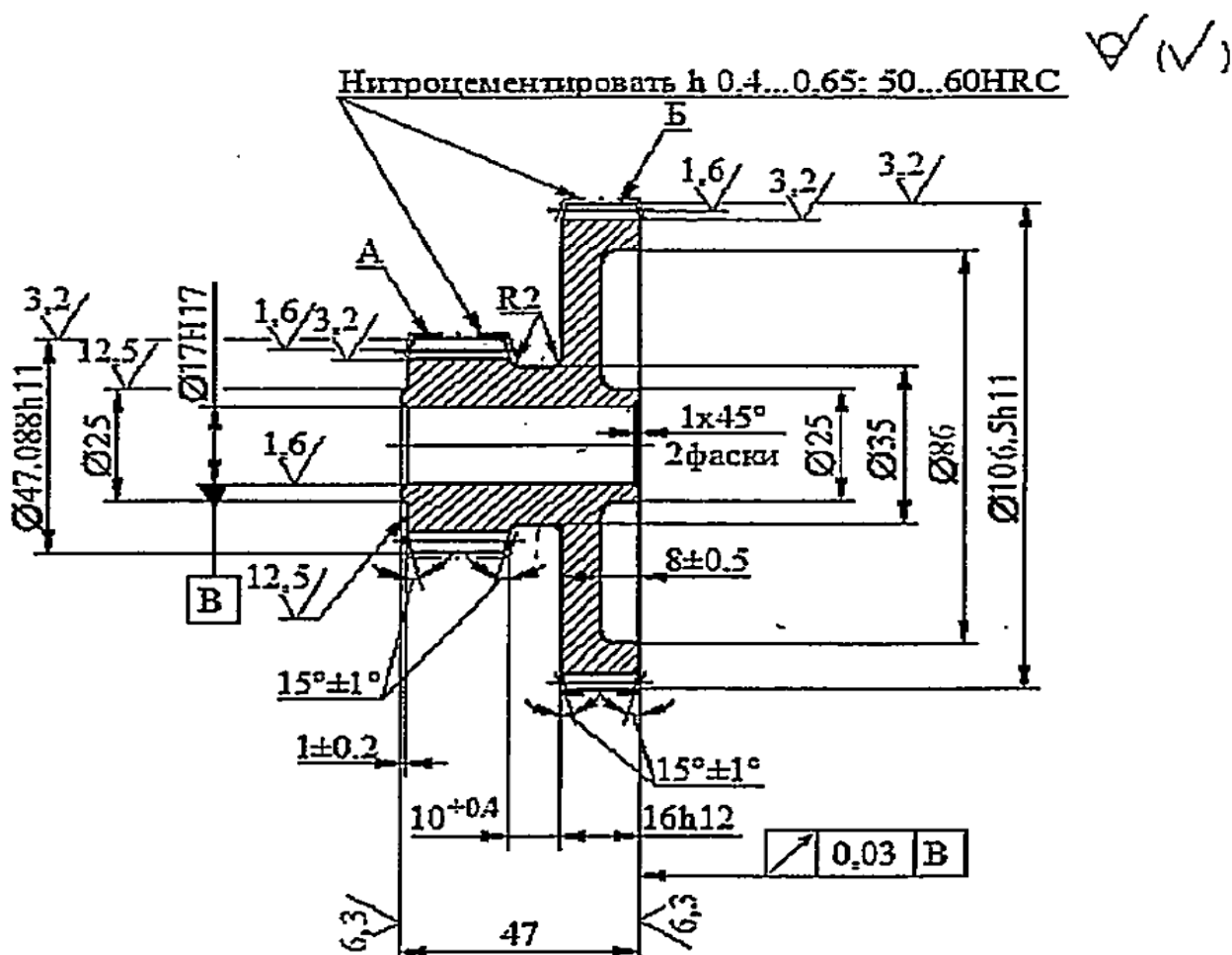


**ОПРОСНЫЙ ЛИСТ** к заявке № 22442 (D) на изделие 1074444  
Колесо для механизма передвижения кран-балки г/п 20т, «Алтайаль».



**Характеристика**

Зубчатый венец	-	А	В
Модуль	m	2	1,5
Число зубьев	Z	21	69
Нормальный исходный контур	-	ГОСТ 13755-81	ГОСТ 13755-81
Коэффициент смещение	X	0,379	0
Степень точности по ГОСТ 1643-81	-	9-9-8-С	9-9-8-С
Длина общей нормали	W	15.867 <sup>-0.164</sup> <sub>-0.118</sub>	34.66 <sup>-0.200</sup> <sub>-0.080</sub>
Делительный диаметр	d	42	103.5

Примечание:

1. Материал – Сталь 25ХГМГОСТ4543-71

Инженер механик А-НПС-4

А.Ашипов

Дата 12.08.2018