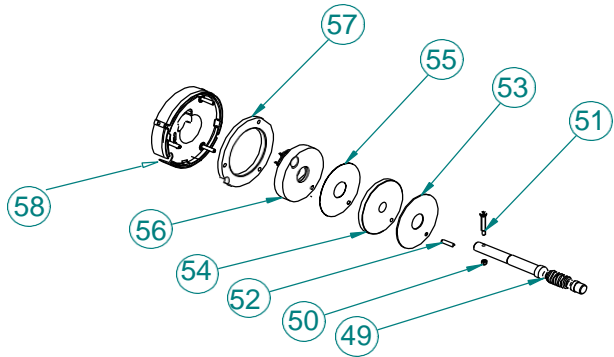
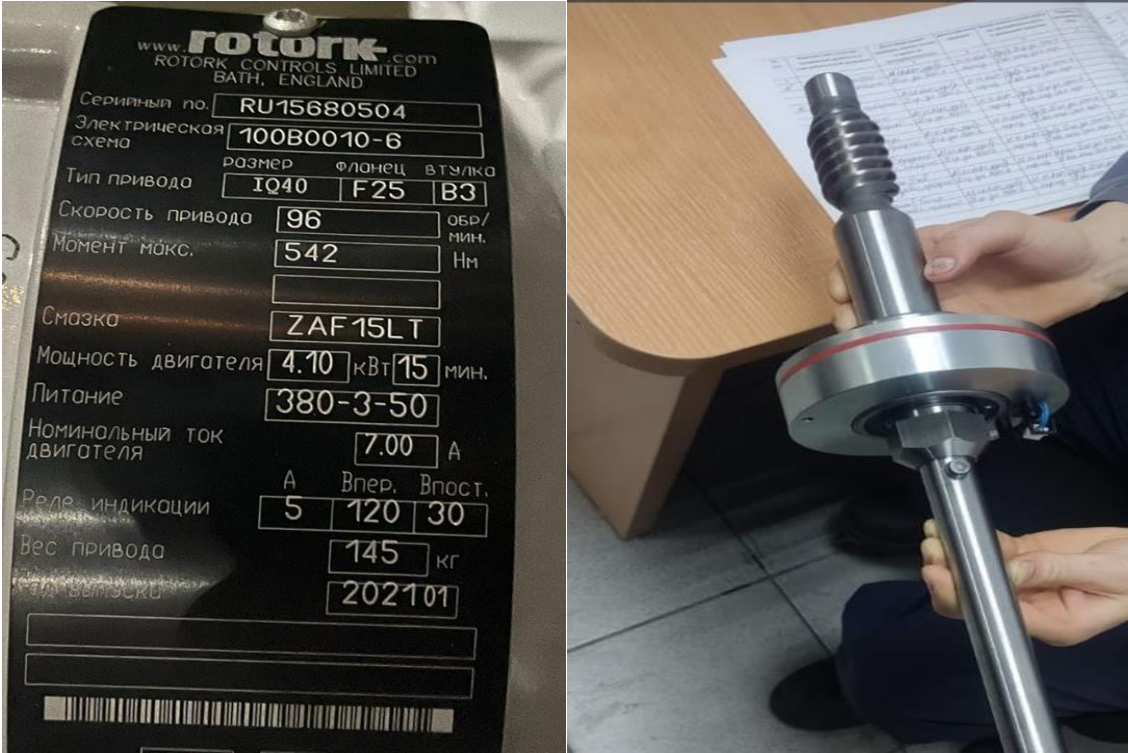


ОПРОСНЫЙ ЛИСТ / DATA SHEET			
на датчик крутящего момента IQ3 Mod 1J Mk3 для IQ40 F25 B3			
			ЛИСТ 1 из 1
			Для заполнения Производителем To be filled in by Manufacturer
ОБЩЕЕ GENERAL		Обозначение Tag No.	-
	1	Назначение Service	Предназначен для привода Rotork IQ3-го поколения
	2	Модуль	1J Mk3 Torque Transducer
	3	Серийный номер привода	RU15680504
	4	Электрическая схема	100B0010-6
	5	Тип привода	IQ40-F10-B3
	6	Тип редуктор	IB13
	7	Скорость привода	96 обр/мин.
	8	Момент макс.	542 Нм
	9	Смазка	ZAF15LT
	10	Мощность двигателя	4.10 кВт
ЭЛЕМЕНТ ELEMENT	11	Номинальный ток двигателя	7 A
	12	49	Wormshaft/Червячный вал
	13	50	Locking Nut - W/Shaft/Стопорная гайка- с валом
	14	51	Locking Scew - W/Shaft/Стопорный винт- с валом
	15	52	Dowel Pin - Piezo/Дюбель-штифт-Пьезо
	16	53	Pad – Piezo/Подкладка-Пьезо
	17	54	Plate - Piezo/Пластинка-Пьезо
	18	55	Shim - Piezo/Шайба-Пьезо
	19	56	Thrust Plate - Piezo/Упорная пластина-Пьезо
ДОПОЛНИТЕЛЬ НЫЕ ТРЕБОВАНИЯ ADDITIONAL REQUIREMENTS	20	57	Rentainer - Piezo/Держатель-Пьезо
	20	58	Motor Cable Guard/Кабельная защита
	21	Паспорт.	Да
	22	Руководство по эксплуатации.	Да
	23	Сертификат соответствия.	Да
	24	Разрешение на применение технических устройств (РК).	Да
Примечание	25	Сертификат соответствия требованиям ТР ТС 012/2011	Да
	26	Декларация о соответствии требованиям.	Да
	27	Необходимо проверить совместимость предлагаемого датчика крутящего момента Module 1J Mk3 Torque Transducer с конкретным приводом, ориентируясь на его серийный номер № RU15680504.	*
	28	Необходимо учесть все дополнительные комплектующие, требуемые для замены неисправного датчика.	*
	29	Рассмотреть возможность предоставления калиброванного датчика для данного привода в соответствии с ОЛ.	*
	30	Необходимо предоставить техническое обоснование совместимости предлагаемого датчика с заявленным приводом и необходимость предлагаемых дополнительных комплектующих.	*

Примечание: поля, отмеченные * подлежат обязательному заполнению Поставщиком (при заполнении полей указывать "Да", "Нет", "Соответствует", "Не соответствует" или иную конкретизирующую информацию).

**Примечание: все технические характеристики должны соответствовать характеристикам каталога согласно номера для заказа указанный в опросном листе.

Внешний вид: Шильдика и Датчика крутящего момента Module 1J Mk3 Torque Transducer



Инженер по КИПиА НПС «Тенгиз»
(Должность)


(Подпись)

Мугашов Х.М.
(ФИО)